

# Mapovanie TOUCHSCREENU

Nastavenie monitora na ktorom je  
Touchscreen.

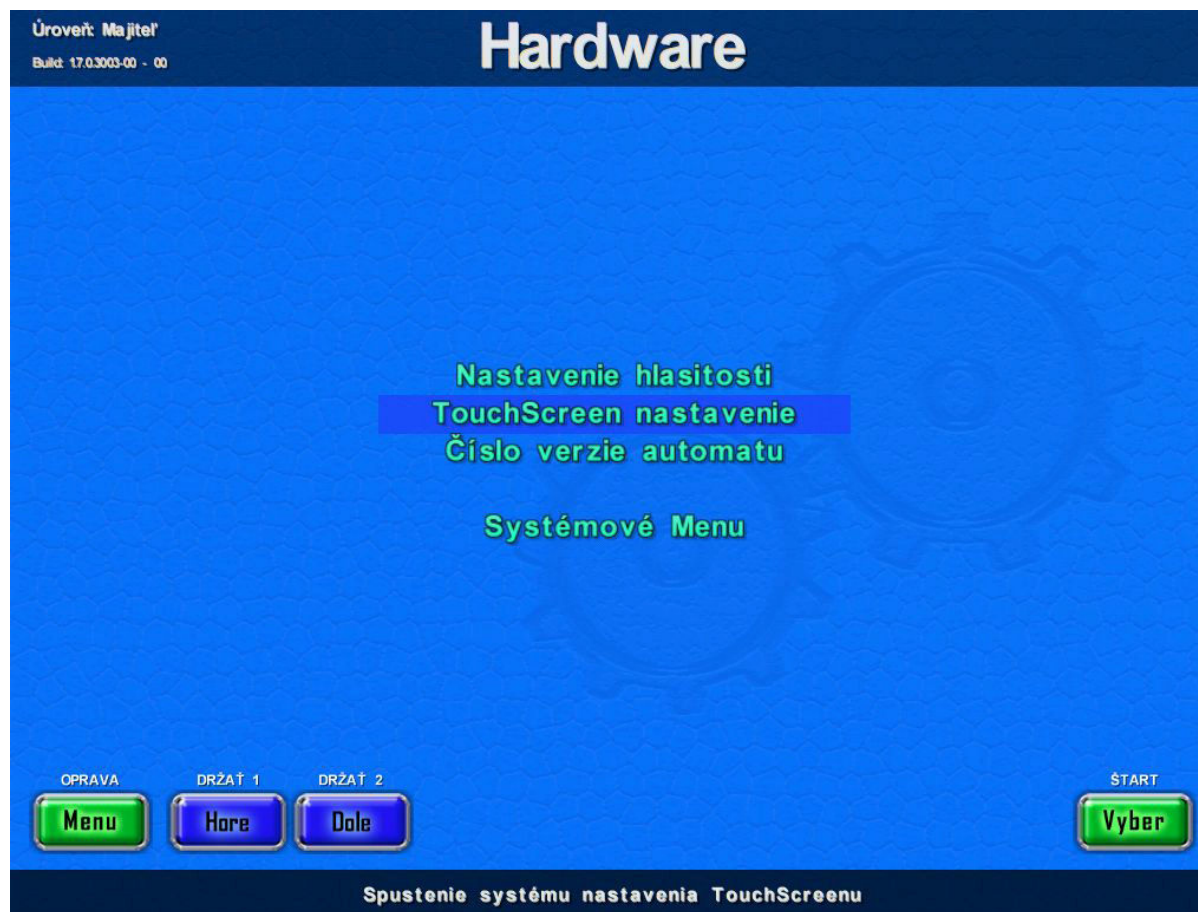
-otočiť kľúč Majiteľ  
-v Hlavnom menu vybrať položku **Hardware**  
pomocou tlačidla **DRŽ 1** (hore) a **DRŽ 2** (dole)

-potvrdiť **ŠTARTOM**



-V položke Hardware vybrať položku **Touchscreen nastavenie**  
pomocou tlačidla **DRŽ 1** (hore) a **DRŽ 2** (dole)

-potvrdiť **ŠTARTOM**



-V položke TouchScreen Menu vybrať položku Touchscreen mapovanie pomocou tlačidla DRŽ 1 (hore) a DRŽ 2 (dole)

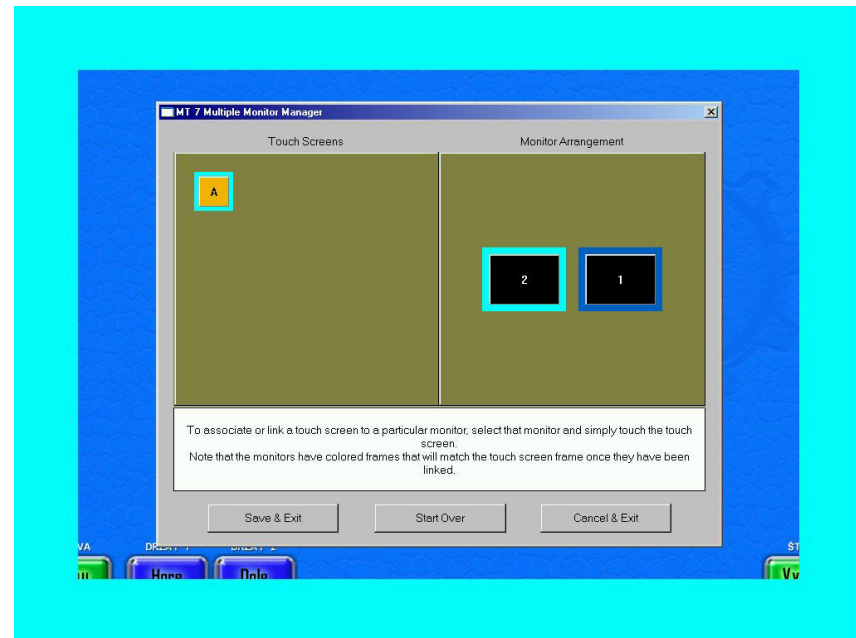
-potvrdiť ŠTARTOM



# Program na mapovanie Touchscreenu

## MT7 Multiple Monitor Manager

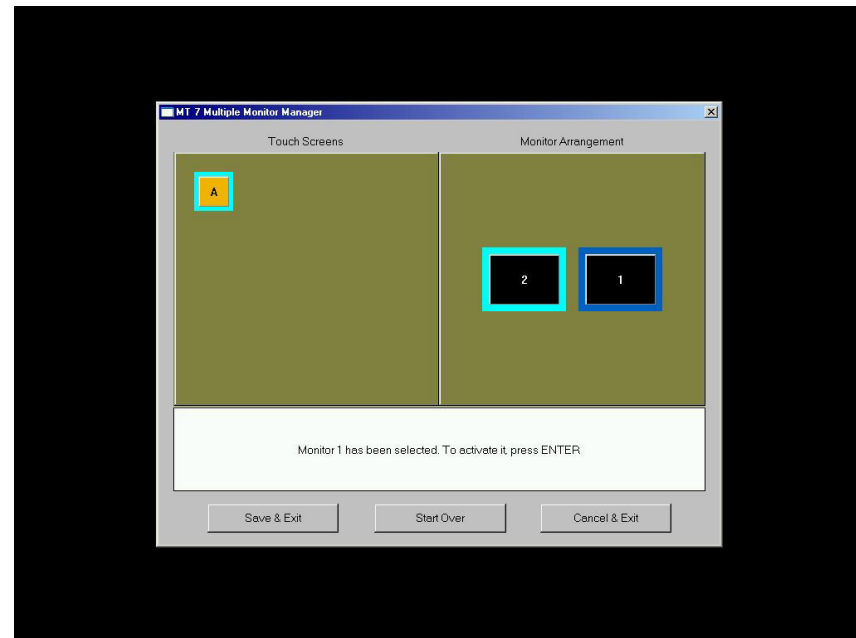
- Tlačidlom **OPRAVA VEZMI** (5x zatlačiť) označiť monitor 1 (zabliká pozadie vrchného monitora)



# Program na mapovanie Touchscreenu

## MT7 Multiple Monitor Manager

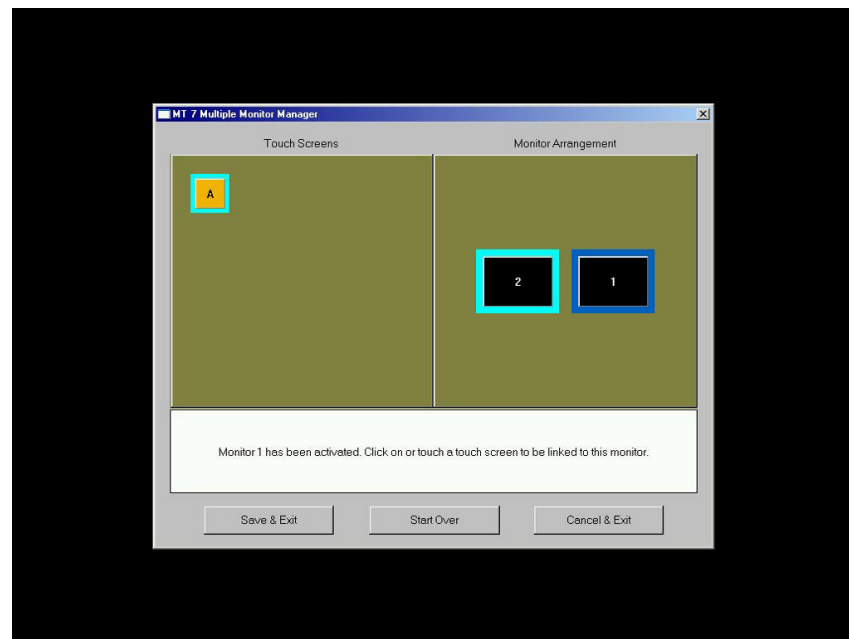
- Tlačidlom **STÁVKA RIZIKO** (**AUTO ŠTART**) prejsť na monitor 2 (zabliká pozadie spodného monitora)



# Program na mapovanie Touchscreenu

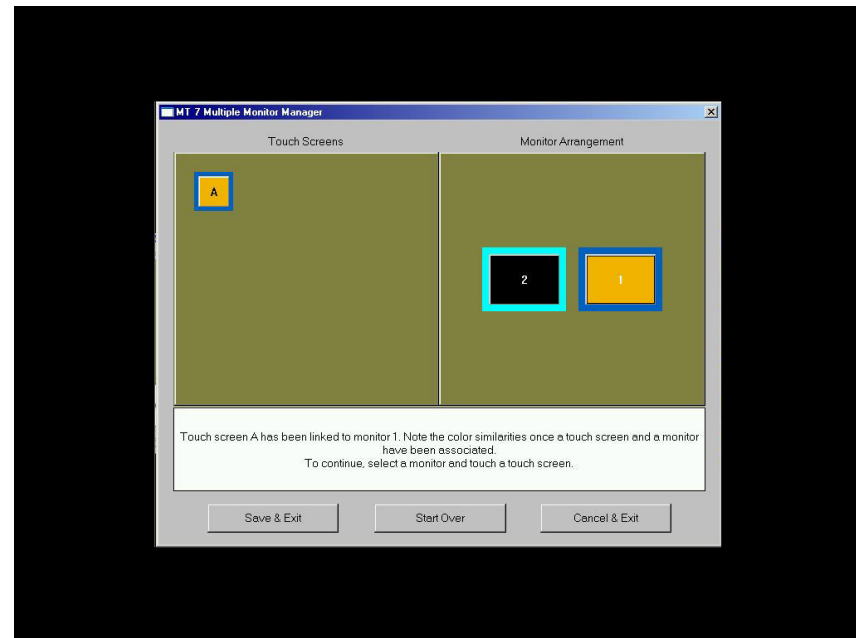
## MT7 Multiple Monitor Manager

- Tlačidlom **ŠTART** potvrdiť



# Program na mapovanie Touchscreenu MT7 Multiple Monitor Manager

- Prstom urobiť klik na monitor „BOD A“ na ktorom je Touchscreen (spodný monitor)

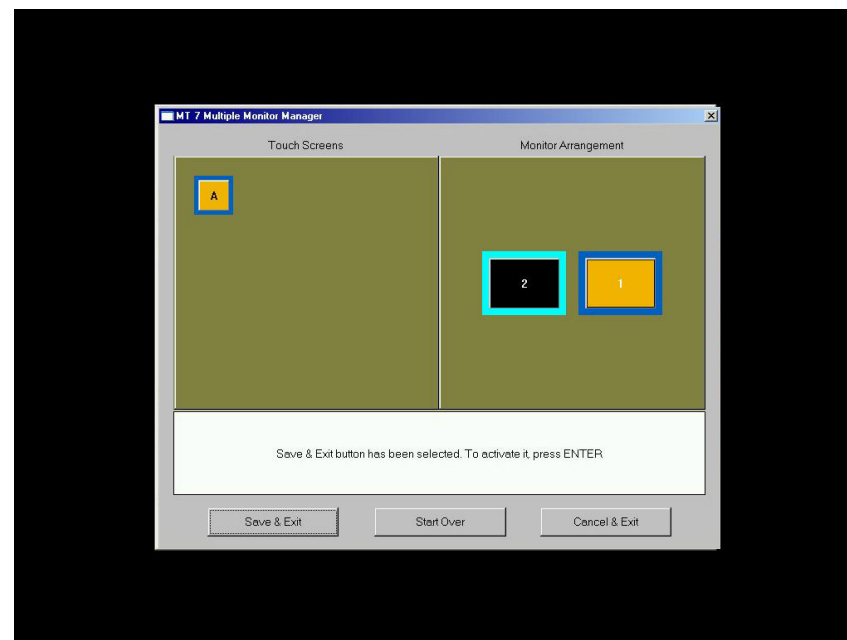




# Program na mapovanie Touchscreenu

## MT7 Multiple Monitor Manager

- Tlačidlom **OPRAVA VEZMI** označiť kolonku *Save&Exit*
- Tlačidlom **ŠTART** potvrdiť.



V prípade potreby urobiť kalibráciu.

**Otočiť kľúčom, automat sa sám reštartuje.**